

DOSSIER DE PRESSE



Capital Koala

www.capitalkoala.com

150 000

MEMBRES
INSCRITS

2 000

E-COMMERCANTS
PARTENAIRES

2000

MAGASINS
PARTENAIRES
EN FRANCE

4 M €

DÉJÀ REVERSÉS
AUX ENFANTS

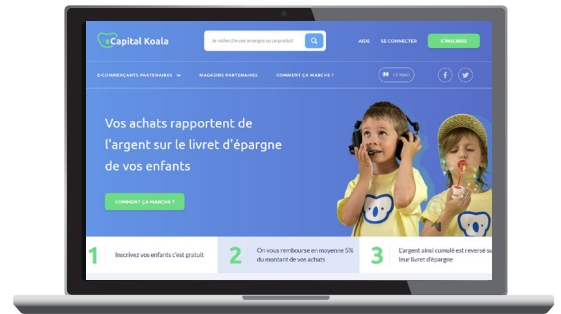
Aidez
vos enfants
à réaliser
leurs rêves...



L'épargne enfant Koala, comment ça marche ?

S'appuyant sur l'importance croissante du e-commerce avec un chiffre d'affaires de 81,7 milliards d'€ en 2017 (+ 14.3 par rapport à 2016, source FEVAD), ainsi que sur la question centrale du pouvoir d'achat des familles, Capital Koala propose une solution d'épargne pour les enfants simple, astucieuse et sans contrainte, basée sur les achats en ligne. Depuis mars 2019, Capital Koala prend également en compte les achats effectués en magasins. À leur majorité, cette somme d'argent leur permettra de financer leurs premiers grands projets : études supérieures, logement, permis B, etc.

- **Inscription gratuite** sur www.capitalkoala.com
- Capital Koala reverse à ses membres en moyenne 5% du montant de leurs achats effectués **chez les 2000 e-commerçants et les 2000 enseignes physiques partenaires.**
- L'argent accumulé est placé sur le livret d'épargne de leurs enfants : **tous les comptes épargne de toutes les banques françaises sont compatibles avec Capital Koala.**



Pour les achats en ligne :



L'installation du Bouton Koala dans le navigateur permet de reconnaître automatiquement les commerçants partenaires lors de la connexion à leur site et d'afficher les conditions de remboursements (pourcentage et offres du moment). Il n'est donc pas nécessaire de passer par le site Capital Koala avant de faire ses achats.

Pour les magasins partenaires :

Les membres souscrivent à l'offre « magasins partenaires » et synchronisent leur compte bancaire sur www.capitalkoala.com, comme avec les applications d'agrégateurs de comptes. Grâce aux informations remontées sur le relevé bancaire, les dépenses faites dans les magasins partenaires sont prises en compte par Capital Koala.



> Sans rien changer à leurs habitudes d'achat, les familles Koala dépensent utile et futé.

1

J'effectue mes achats chez plus de 2000 e-commerçants partenaires et/ou chez 2000 magasins physiques partout en France

2

A chaque achat, j'accumule de l'argent (en moyenne 5% du montant de mon achat)

3

L'argent accumulé est placé automatiquement sur le livret d'épargne de mes enfants

Exemple

pour l'achat d'un appareil photo Canon (prix : 500€) sur Fnac.com, Capital Koala rembourse 5% de l'achat, soit 25€. Le prix de l'achat ne change pas, les 25€ sont directement versés sur le livret d'épargne de l'enfant bénéficiaire.

Une plateforme performante et des données sécurisées à 100%

- Les achats se font chez les commerçants partenaires, avec un paiement depuis leur site sécurisé ou dans leurs magasins. Aucune transaction d'achat ne se fait avec Capital Koala
- Capital Koala n'a pas accès aux données bancaires de ses membres ni pour les achats en ligne, ni pour les achats en magasins. Les seules opérations réalisées sont les virements effectués sur les livrets d'épargne pré-enregistrés des enfants.
- Les données enregistrées sur le site de Capital Koala sont hautement sécurisées. Budget Insight, une plateforme encadrée par la Directive Européenne des Services de Paiement 2 (DSP2), agréée par la Banque de France et la Commission Européenne, est chargée de stocker les données bancaires et informations enregistrées par les membres pour le service en magasin.

L'union fait la force : la KOAlition familiale

La famille est le 1^{er} des réseaux sociaux.

La meilleure façon d'augmenter l'épargne de ses enfants est de réunir toute la famille autour de ce projet. En invitant les grands-parents, les parrains et marraines, les oncles et tantes...sur Capital Koala, les parents créent une « KOAlition familiale ».

Tous les membres de la famille peuvent ainsi épargner ensemble et répartir l'argent accumulé sur leurs achats entre plusieurs enfants s'ils le souhaitent.

Les membres qui créent une « KOAlition familiale » autour de leurs enfants épargnent en moyenne trois fois plus.

C'est la force du réseau social familial.

Exemples :

voir avec l'équipe Capital Koala pour actualiser les chiffres avec la nouvelle offre magasins

2 PARENTS AVEC 1 ENFANT

Budget de dépenses annuel (estimation) : 4 000€
(mode, beauté, équipements maison, informatique, vacances, loisirs)

Épargne accumulée en 1 an (estimation) : 300€

2 PARENTS AVEC 2 ENFANTS

+ 2 GRANDS-PARENTS + MARRAINE

Budget de dépenses annuel (estimation) : 13 000€
(mode, beauté, équipements maison, informatique, vacances, loisirs, automobile)

Épargne accumulée en 1 an (estimation) : 940 €



Épargnez en famille >  <

Invitez vos proches
à vous rejoindre chez les Koalas,
leurs achats rapportent aussi de l'argent
à vos bénéficiaires !

Des partenaires de confiance à nos côtés

Plus de 2000 e-commerçants et 2000 magasins dans toute la France ont été séduits par ce projet social et innovant.

En remboursant jusqu'à 20% du montant des achats effectués, ces partenaires renommés

- récompensent la fidélité de leurs consommateurs
- renforcent leur relation avec les familles
- entretiennent une image de marque positive

Partenaires Online (e-commerçants)

La Redoute

GROUPON



vertbaudet



DECATHLON

ACCORHOTELS

MONOPRIX

KIABI
la mode à petits prix



Booking.com



Rakuten

SARENZA

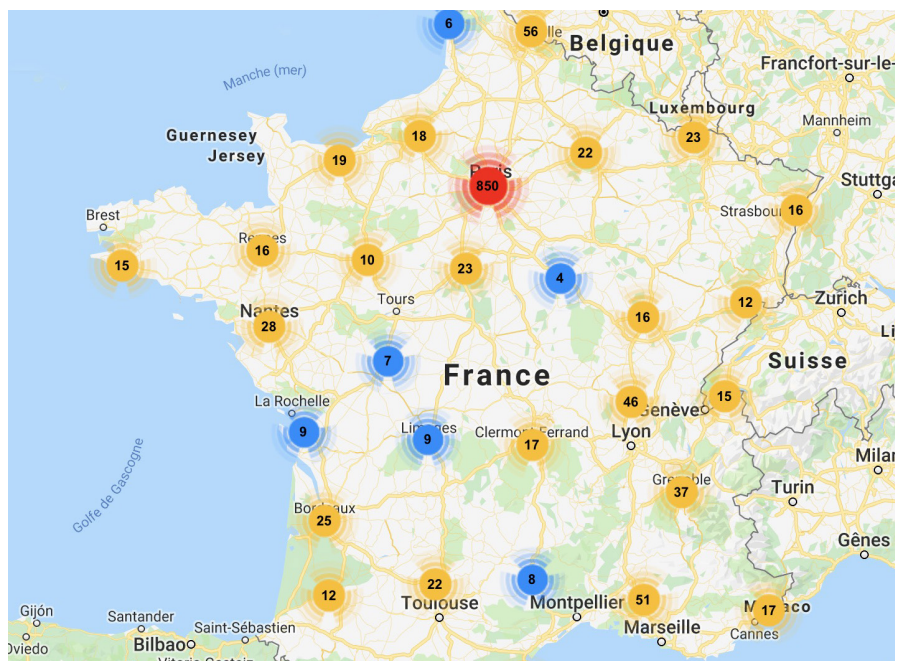


SEPHORA

Cdiscount



Partenaires Offline (magasins)



Les Koalas fondateurs



A l'origine de Capital Koala, il y a Jean-Yves Bernard et Alexandre Martin-Rosset, deux entrepreneurs ayant une volonté commune : **développer un service utile socialement.**

Forts de leurs expériences personnelles dans le secteur de la jeunesse et de leurs parcours professionnels (Jean-Yves comme Directeur de la Publicité chez CBS Interactive et Alexandre en tant que Chargé d'Affaires chez Chausson Finance), ces deux diplômés de l'ESCP Europe ont fondé Capital Koala en 2011.

S'appuyant sur des valeurs essentielles comme la famille et la solidarité intergénérationnelle, **la mission de Capital Koala est de permettre à chaque famille de générer une épargne qui aidera leurs enfants à réaliser leurs premiers grands projets d'adulte.**

Lauréat du concours Neuilly Labs Nouveaux Médias 2012
(Ville de Neuilly sur Seine - Deloitte)

Startup de l'année 2013 à l'Internet
Managers Club - IMC Award

Lauréat du concours
Graines de Boss 2012

Prix du Grand Jury Made in ESCP 2012
«Les 5 plus belles Start-ups ESCP Europe»

Soutien financier d'Oseo
Innovation en 2010

Dès sa
création en
2011, Capital
Koala a été
chaleureusement
accueilli et
soutenu

Coup de ♥ du Jury du Trophée
des startups numériques 2011
(Telecom Sud-Paris)

Lauréat Scientipôle Initiatives 2011
(Région Île-de-France)

Lauréat du Prix Innover Entreprendre 2010
de l'ESCP Europe (CCIP)

Lauréat de l'ID d'OR «Transformation Sociétale»
du Grand Prix Innovation Digitale 2014

Cé Ke Du Bonheur, partenaire de Capital Koala

Capital Koala permet de préparer l'avenir des enfants, mais aussi de contribuer à rendre meilleur le quotidien d'enfants hospitalisés, grâce à Cé Ke du Bonheur.

Dans le cadre de ce partenariat, les parents peuvent choisir de reverser à Cé Ke du Bonheur une partie ou la totalité des remboursements accumulés sur leurs achats.

De plus, Capital Koala s'engage à abonder de 10% supplémentaires le total des remboursements accumulés pour Cé Ke du Bonheur.

www.cekedubonheur.fr



Contacts presse

com&kids
L'agence experte des familles

Roxane ROSE / roxane@comandkids.fr / 06 28 47 23 97

Marine PECOUL / marine@comandkids.fr / 06 46 61 45 86



Capital Koala

www.capitalkoala.com

